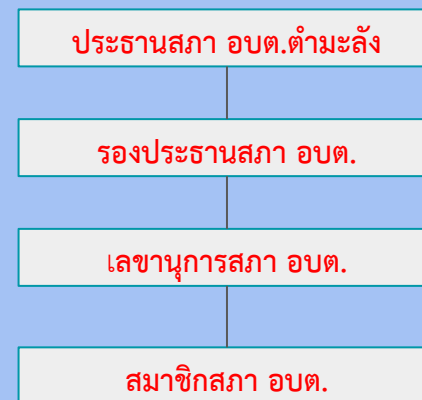
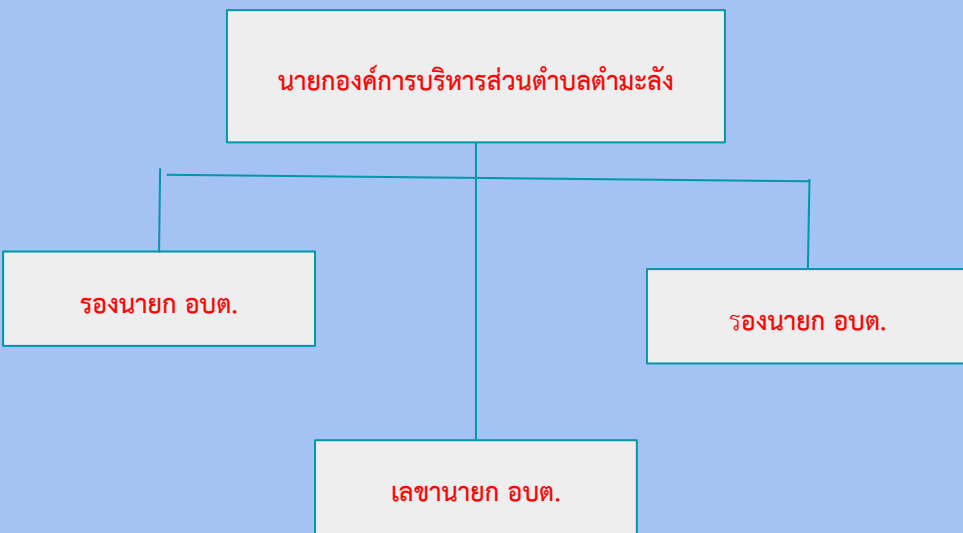


โครงสร้างองค์กร

โครงสร้างองค์การบริหารส่วนตำบลท่ามะลิ่ง



โครงสร้างส่วนราชการ อบต.ท่ามะลิ่ง

ปลัดองค์การบริหารส่วนตำบลท่ามะลิ่ง
(นักบริหารงานท้องถิ่น ระดับกลาง)

รองปลัดองค์การบริหารส่วนตำบล
(นักบริหารงานท้องถิ่น ระดับต้น)

สำนักปลัด อบต. หัวหน้าสำนักปลัด อบต. (นักบริหารงานทั่วไป ระดับต้น)	กองคลัง ผู้อำนวยการกองคลัง (นักบริหารงานคลัง ระดับต้น)	กองช่าง ผู้อำนวยการกองช่าง (นักบริหารงานช่าง ระดับต้น)	กองสาธารณสุขและ สิ่งแวดล้อม ผู้อำนวยการกองสาธารณสุข และสิ่งแวดล้อม (นักบริหารงานสาธารณสุข ระดับต้น)	กองการศึกษา ศาสนา และ วัฒนธรรม ผู้อำนวยการกองการศึกษา ศาสนาและวัฒนธรรม (นักบริหารงานการศึกษา ระดับ ต้น)	กองสวัสดิการสังคม (นักบริหารงานสวัสดิการสังคม ระดับต้น)
1.1 งานธุรการ 1.2 งานการเจ้าหน้าที่ 1.3 งานป้องกันและบรรเทา สาธารณภัย 1.4 งานวิชาการและแผนงาน 1.5 งานนิติการ 1.6 งานงบประมาณ 1.7 งานส่งเสริมกิจการสภา 1.8 งานเลือกตั้ง 1.9 งานส่งเสริมการเกษตร 1.10 งานส่งเสริมการท่องเที่ยว	1.1 งานธุรการ 1.2 งานพัฒนาและจัดเก็บราย ได้ 1.3 งานทะเบียนทรัพย์สินและ แผนที่ภาษี 1.4 งานพัสดุ 1.5 งานการเงินและบัญชี	.1 งานธุรการ 1.2 งานออกแบบและก่อสร้าง 1.3 งานควบคุมอาคาร 1.4 งานผังเมือง 1.5 งานประสานสาธารณูปโภค	.1 งานธุรการ 1.2 งานป้องกันและควบคุมโรค ติดต่ 1.3 งานสุขาภิบาลและอนามัย สิ่งแวดล้อม 1.4 งานรักษาความสะอาด 1.5 งานควบคุมและจัดการ คุณภาพสิ่งแวดล้อม	1.1งานธุรการ 1.2 งานบริหารการศึกษา 1.3 งานส่งเสริมการศึกษา ศาสนาและวัฒนธรรม	1.1 งานสวัสดิการสังคมและ พัฒนาชุมชน 1.2 งานสังคมสงเคราะห์ 1.3 งานส่งเสริมอาชีพและ พัฒนาสตรี 1.4 งานส่งเสริมและพัฒนาสตรี